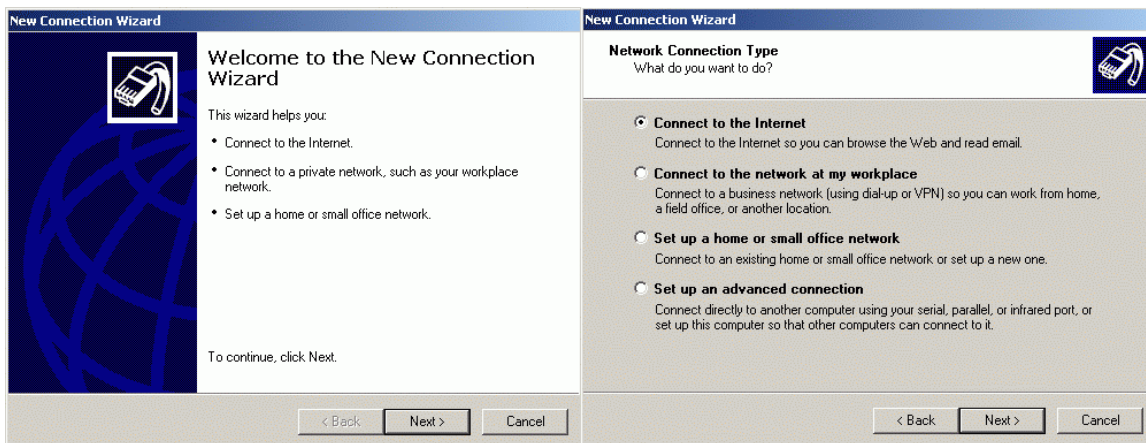


TippNet W.A.S.P. wireless

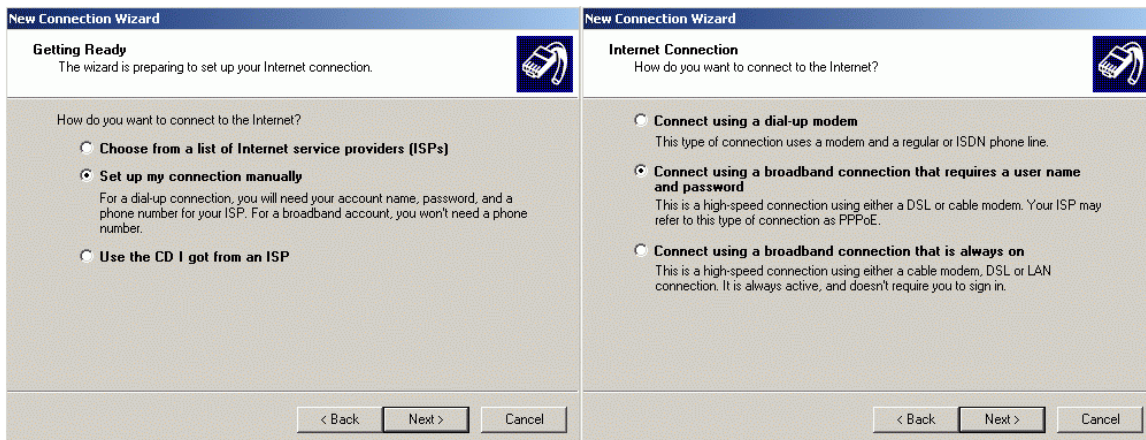
Konfigurisanje Windows XP za PPPoE konekciju

Kreiranje Internet konekcije

- **Start → Settings → Network Connections → Network Connection Wizard → Next**



- Izaberite **Connect to the Internet → Next**
- Izaberite **Set up my connection manually → Next**



- Izaberite **Connect using a broadband connection that requires a user name and password → Next**
- Kod sledećeg prozora upišite TippNet, odnosno ime ove konekcije **→ Next**

- U sledećem prozoru **Internet Account Information** upišite svoje korisničko ime kod **User name**, lozinku u **Password** i još jednom lozinku u **Confirm Password** polje → **Next**.
- U prozoru **Completing the New Connection Wizard** ostavite označeno **Add a shortcut to this connection to my desktop** → **Finish**
- Pronadjite na ekranu (Desktop) novu ikonicu za konekciju, i kliknite na nju. Izaberite **Properties**

- U **Properties** prozoru na **General strani** upišite u polje **Service Name** malim slovima: `tippnet2` → **OK**
- Konektovati i diskonektovati se možete isto tako lako kao što ste radili to kod modemskog dial-up pristupa.
- Parametri vezani za TCP/IP ostaju na automatskom podešavanju, tj. Ako ste pre imali IP broj definisan, to obavezno izbrišite.

Lokacije wireless antena možete pogledati na

http://www.tippnet.rs/yu/about/wireless_map.php

Korisnička služba - Ügyfélszolgálat

Subotica, Karađorđev Put 2.
Radno vreme: 8-16h
Telefon: (024) 555-765
e-mail: support@tippnet.rs